

## Tunnel- sicherheit



Die Fluchttüren sind mit grünen LED-Umrandungen gekennzeichnet. Außerdem befindet sich oberhalb der Tür ein Hinweisschild.



An der Tunnelwand befinden sich Orientierungsleuchten für die Fluchtwege. Sie zeigen den kürzesten Weg zum nächsten Notausgang.



Für das Absetzen des Notrufes immer die Notrufrische benutzen. Nur somit ist schnelle Hilfe gewährleistet.

Für das Löschen eines Brandes stehen an den Notrufrischen Feuerlöscher zur Verfügung.



## Wie verhalte ich mich im Tunnel richtig...

### ... bei einer Panne

- Warnblinker einschalten
- Fahrzeug rechts oder in einer Pannenbucht abstellen
- Motor abstellen, Zündschlüssel stecken lassen
- Warndreieck aufstellen
- Panne über die Notrufrische melden

### ... bei einem Unfall

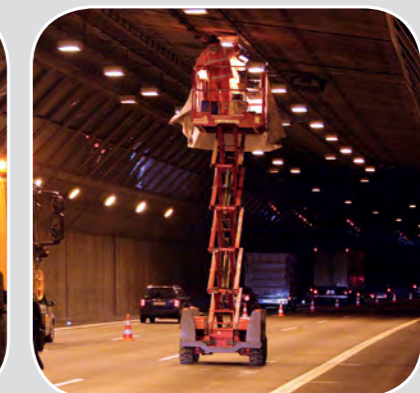
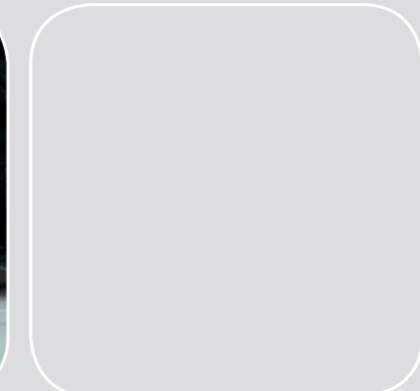
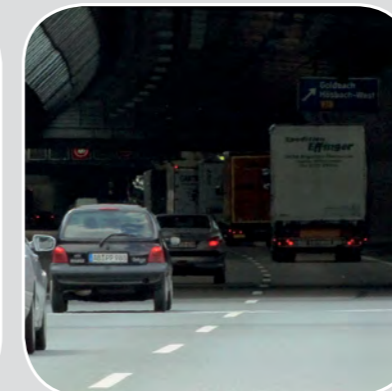
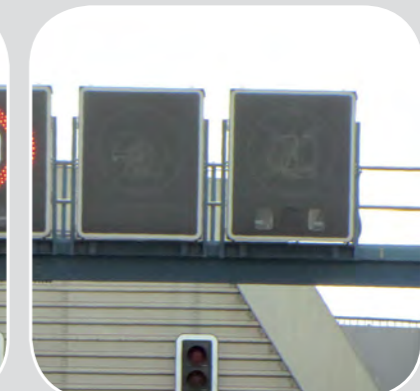
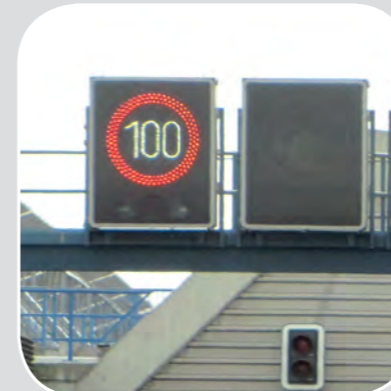
- Warnblinker einschalten
- Fahrzeug wenn möglich aus dem Tunnel herausfahren, sonst rechts oder in einer Pannenbucht abstellen
- Motor abstellen, Zündschlüssel stecken lassen
- Unfallstelle absichern
- Hilferuf über die Notrufrische absetzen
- Erste Hilfe leisten

### ... bei einem Feuer

- Warnblinker einschalten
- Fahrzeug wenn möglich aus dem Tunnel herausfahren, sonst rechts oder in einer Pannenbucht abstellen
- Bei Feuer an einem fremden Fahrzeug Abstand halten
- Motor abstellen
- Zündschlüssel stecken lassen
- Feueralarm an der Notrufrische auslösen
- Soweit möglich, das Feuer selber löschen
- Wenn das Feuer nicht löscherbar ist, den Tunnel über die Notausgänge verlassen



## Tunnelbetrieb



Autobahndirektion Nordbayern  
Flaschenhofstr. 55  
90402 Nürnberg

Tel.: 0911/4621-01  
Mail: [poststelle@abdnb.bayern.de](mailto:poststelle@abdnb.bayern.de)  
Internet: [www.abdnb.bayern.de](http://www.abdnb.bayern.de)



Stand: August 2019





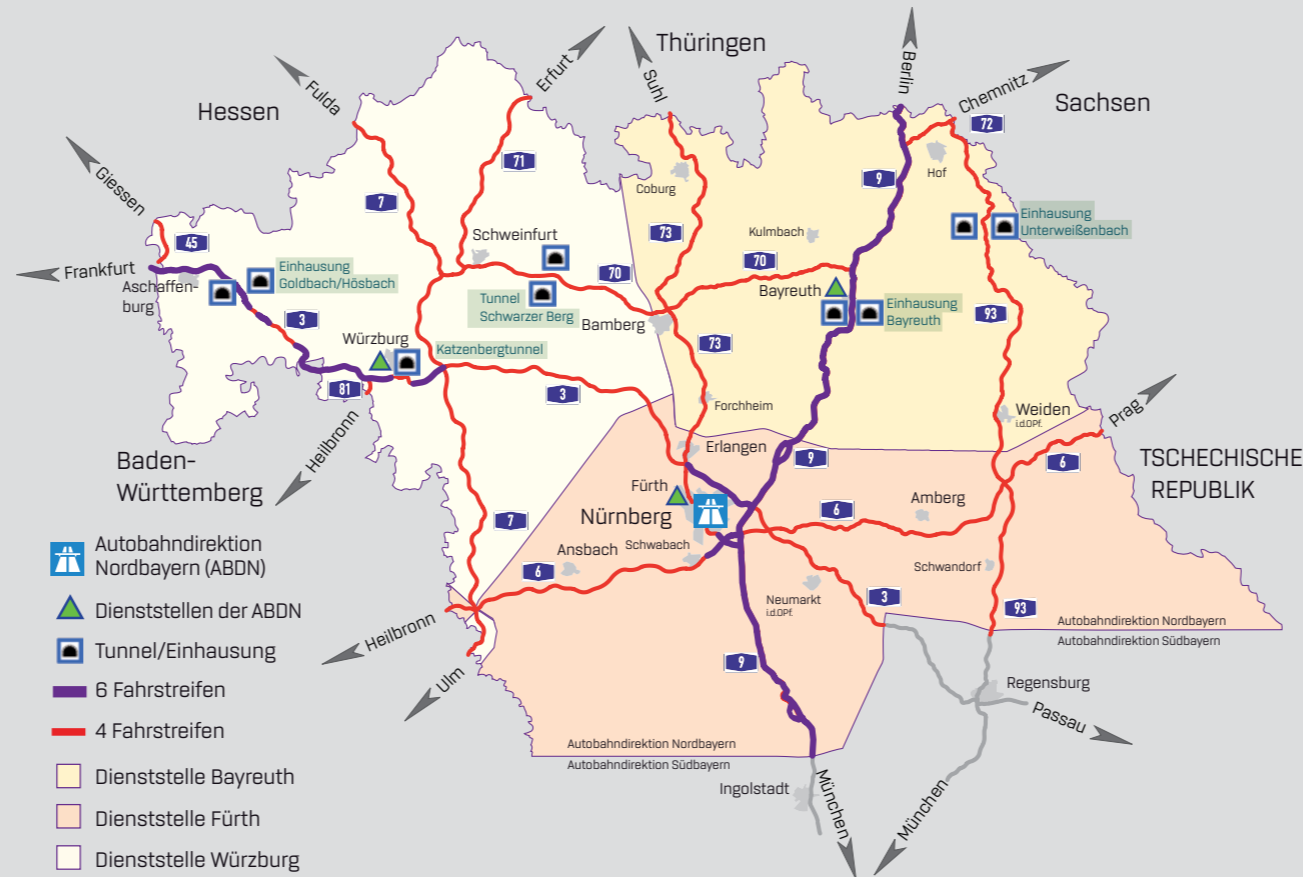
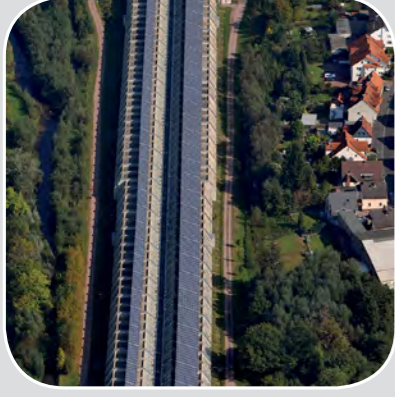
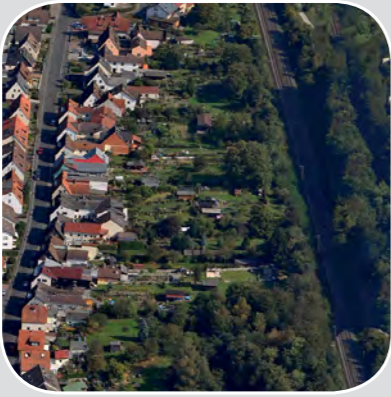
### Tunnel Schwarzer Berg

an der A70 bei Eltmann zwischen der Anschlussstelle Knetzgau und der Anschlussstelle Eltmann

- Tunnellänge: 738 m (Nord)/ 722 m (Süd)
- Anzahl der Röhren: 2
- Gefahrgutkategorie: A

Erklärung Gefahrgutkategorien

- A** keine Beschränkungen für die Beförderung gefährlicher Güter
- B** Beschränkung für gefährliche Güter, die zu einer sehr großen Explosion führen können
- C** Beschränkung für gefährliche Güter, die zu einer großen oder sehr großen Explosion oder dem Freiwerden von Giften führen können
- D** Beschränkung für gefährliche Güter, die zu allen Gefahren nach Kategorie C und zusätzlich zu einem Brand führen können
- E** Beschränkungen für alle gefährlichen Güter in kennzeichnungspflichtiger Menge
  - Freigestellte Gefahrgüter nach ADR 3.4 bei mehr als 8 Tonnen Bruttomasse je Beförderungseinheit
  - ausgenommen sind UN 2919, 3291, 3359 und 3373



### Einhausung Goldbach/Hösbach

an der A3 bei Aschaffenburg zwischen der Anschlussstelle Aschaffenburg-Ost und der Anschlussstelle Hösbach

- Tunnellänge: Westeinhausung 1.380 m  
Osteinhausung 719 m/ 380 m
- Anzahl der Röhren: 2
- Gefahrgutkategorie: A

### Einhausung Unterweißbach

an der A93 bei Selb zwischen der Anschlussstelle Selb-West und der Anschlussstelle Höchstädt

- Tunnellänge: 325 m
- Anzahl der Röhren: 2
- Gefahrgutkategorie: A

### Katzenbergtunnel

an der A3 bei Würzburg zwischen der Anschlussstelle Würzburg-Heidingsfeld und der Anschlussstelle Würzburg/Randersacker

- Tunnellänge: 570 m (Nord)
- Anzahl der Röhren: 2 (Südröhre derzeit im Bau)
- Gefahrgutkategorie: A

### Einhausung Bayreuth

an der A9 bei Bayreuth zwischen der Anschlussstelle Bayreuth-Nord und der Anschlussstelle Bayreuth-Süd

- Tunnellänge: 310 m (West)/ 360 m (Ost)
- Anzahl der Röhren: 2
- Gefahrgutkategorie: A

