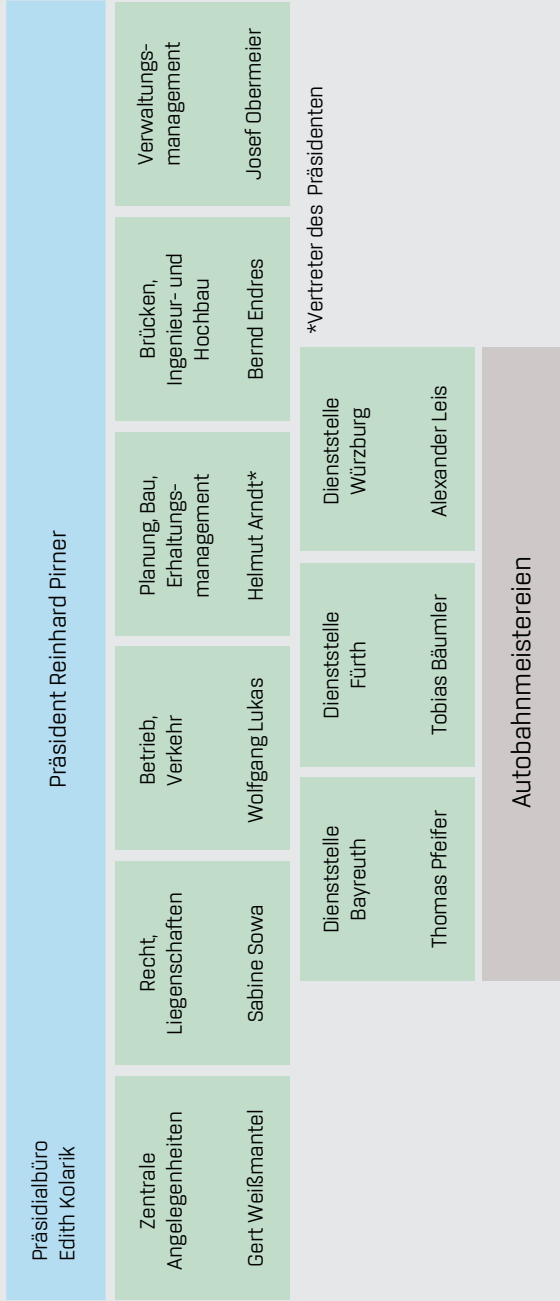


# ORGANISATION



# IMPRESSUM

**Fotos**  
A3 Ausbau bei Würzburg  
A6 Ausbau bei Schwabach  
© Hajo Dietz - Nürnberg Luftbild

**Herausgeber**  
Autobahndirektion  
Nordbayern



# KONTAKTE

**Autobahndirektion Nordbayern**  
Flaschenhofstraße 55  
90402 Nürnberg  
Tel.: 0911/4621-01  
Fax: 0911/4621-456  
E-Mail: [poststelle@abdnb.bayern.de](mailto:poststelle@abdnb.bayern.de)  
Internet: [www.abdnb.bayern.de](http://www.abdnb.bayern.de)



**Dienststelle Bayreuth**  
Wittelsbacherring 15  
95444 Bayreuth  
Tel.: 0921/7569-0  
Fax: 0921/7569-290  
E-Mail: [poststelle-dstbt@abdnb.bayern.de](mailto:poststelle-dstbt@abdnb.bayern.de)

**Dienststelle Fürth**  
Nürnberger Straße 18  
90762 Fürth  
Tel.: 0911/5204-0  
Fax: 0911/5204-299  
E-Mail: [poststelle-dstfue@abdnb.bayern.de](mailto:poststelle-dstfue@abdnb.bayern.de)

**Dienststelle Würzburg**  
Ludwigkai 4  
97072 Würzburg  
Tel.: 0931/7945-0  
Fax: 0931/7945-220  
E-Mail: [poststelle-dstwue@abdnb.bayern.de](mailto:poststelle-dstwue@abdnb.bayern.de)

# AUTOBAHN DIREKTION NORDBAYERN



## DIE AUTOBAHNDIREKTION NORDBAYERN

ist eine zentrale Landesbehörde des Freistaates Bayern mit Sitz in Nürnberg.

Sie plant, baut und betreibt die Autobahnen in Nordbayern. Räumlich umfasst das Zuständigkeitsgebiet die Regierungsbezirke Ober-, Mittel- und Unterfranken sowie Teile der Oberpfalz und Oberbayerns.

Die Direktion, drei Dienststellen und 14 Autobahnmeistereien sorgen für Ausbau, Erhalt und Betrieb des nordbayerischen Autobahnnetzes mit einer Länge von 1.315 Kilometern und 3.700 Ingenieurbauwerken.

Ein jährliches Investitionsvolumen von über 600 Millionen Euro sorgt dafür, dass den Verkehrsteilnehmern in Nordbayern leistungsfähige und sichere Autobahnen zur Verfügung stehen. Damit ist die Autobahndirektion einer der größten Investoren im Bereich der Verkehrsinfrastruktur in Bayern.

Der Bedarfsplan für die Bundesfernstraßen bestimmt die Schwerpunkte für Planung und Bau.

**3** Sechsstreifiger Ausbau zwischen Aschaffenburg und dem AK Biebelried mit einer Länge von 94 Kilometern. 80 Kilometer sind bereits sechsstreifig ausgebaut, weitere 14 Kilometer in Bau.

**3** Sechsstreifiger Ausbau zwischen dem AK Biebelried und dem AK Fürth/Erlangen mit einer Länge von 80 Kilometern. Der Ausbau und spätere Betrieb von 76 Kilometern ist als Projekt in öffentlich-privater Partnerschaft (ÖPP) mit einem Baubeginn in 2020 vorgesehen.

**6** Sechsstreifiger Ausbau von der Landesgrenze Baden-Württemberg/Bayern bis einschließlich dem AK Nürnberg-Ost mit einer Länge von 88 Kilometern. Zwölf Kilometer zwischen der AS Roth und dem AK Nürnberg-Ost sind bereits sechsstreifig ausgebaut. Das AK Nürnberg-Ost und weitere sechs Kilometer zwischen der AS Schwabach-West und der AS Roth sind in Bau.

**73** Sechsstreifiger Ausbau zwischen der AS Nürnberg-Hafen-Ost und dem AK Nürnberg-Süd. Der sechs Kilometer lange Abschnitt ist in Bau.



Verkehrslsytstem Nürnberg



Winterdienst



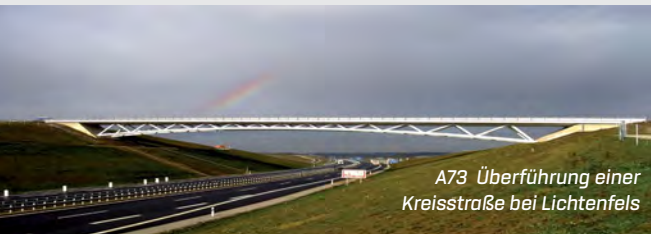
Grünpflege



A3 Ausbau bei Würzburg



A6 Ausbau bei Schwabach



A73 Überführung einer Kreisstraße bei Lichtenfels



A9 Saaletalbrücke (Brücke der deutschen Einheit)



Die Autobahndirektion Nordbayern erfüllt ihre Aufgaben mit den modernen Methoden des Projekt- und Qualitätsmanagements und der Kosten-Leistungs-Rechnung. Private Ingenieurbüros und die Partner der Bauindustrie helfen, die anstehenden großen Aufgaben zu bewältigen.

Ein moderner Betriebsdienst garantiert die Verkehrssicherheit auf den Bundesautobahnen. Auf den stark belasteten Autobahnstrecken helfen innovative Steuerungstechniken, das Verkehrsgeschehen zu messen und den Verkehrsfluss zu optimieren. Eine nach dem neuesten Stand der Technik ausgestattete Verkehrs- und Betriebszentrale überwacht alle Verkehrsbeeinflussungsanlagen, Tunnel sowie sonstige technische Einrichtungen an den Autobahnen.

Die drei **Dienststellen** in Bayreuth, Fürth und Würzburg übernehmen den operativen Teil der Aufgaben und koordinieren und beaufsichtigen die Baumaßnahmen vor Ort.

Mit den **Autobahnmeistereien** sind sie auch für die Unterhaltung der Betriebsstrecken und den Winterdienst verantwortlich.